



Компания MGM, spol. s r.o. является признанным производителем оборудования термического раскроя и сварки.

MGM фактически нет необходимости представлять представителям чешской и европейской металлообрабатывающей промышленности, где она занимает ведущие позиции.



- В 1991 году Карел Микуланда, имевший к тому времени 20-летний опыт работы в фирме Messer основал MGM spol. s r.o. в г. Табор в качестве ее представительства.
- В 1995 открылось представительство в Остраве.
- Переломным в истории развития фирмы стал 1998 год, когда MGM приступила к созданию собственного ЧПУ управляемого оборудования термической резки.



- Следующим важным этапом в развитии стал 2003 год, когда компания MGM вышла на европейский рынок
- В настоящий момент MGM имеет собственную разветвленную сеть европейских представительств (Бельгия, Эстония, Франция, Хорватия, Литва, Венгрия, Германия, Польша, Австрия и т.д.)



- В 2005 было построена и открыта новая штаб-квартира компании MGM.
- В настоящее время компания производит оборудование для заказчиков по всему миру. К 2013 году **произведено и поставлено около 450 единиц оборудования.**
- Основными производственными линейками являются машины компактной серии (Arrow), и высокопроизводительные машины для газовой и плазменной резки (OMNICUT) с возможностью применения дополнительных технологий.
- Компанией также освоено производство установок ультра-звуковой сварки для производства теплообменников.



Серии раскройных машин



Серии машин ультра-звуковой сварки



ARROW

mgm



DOLPHIN

mgm



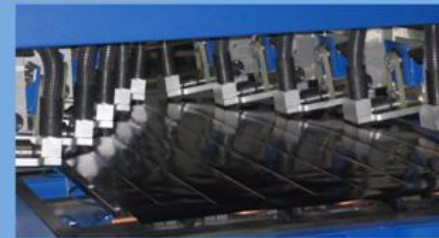
OMNICUT

mgm



DRAGON

mgm



- Компактная конструкция с интегрированным вытяжным устройством.
- Превосходные динамические характеристики для плазменной резки.
- Оснащение высокоточными приводами и шлифованными закаленными направляющими.
- Конструкция не требующая централизованной смазки.



- Высочайшая точность контурной резки.
- Жесткая конструкция – превосходные статические и динамические показатели.
- Максимальное использование характеристик машины для повышения производительности.



- ЧПУ управляемая установка в жесткой портальной конструкции.
- Оснащение высокоточными шлифованными обработанными линейными направляющими не требующими обслуживания.
- Портал перемещается с помощью жестких сварных кареток с двухсторонним приводом на сервомоторах.



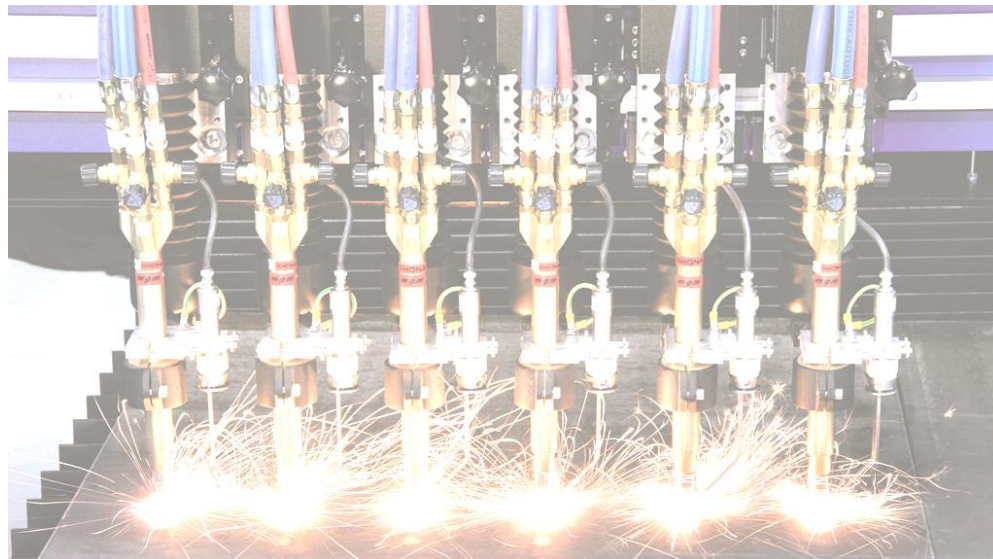
- Система ЧПУ MS 200, разработана на многолетнем опыте работы в области термической резки и базируется на новейшей и быстрой программируемой ЧПУ платформе.
- Благодаря своим исключительным характеристикам предоставляет заказчику целый ряд преимуществ.
- Интегрированный сенсорный дисплей упрощает обслуживание оператору.
- Интегрированная “On-line” система диагностики ошибок значительно сокращает время возможного простоя.



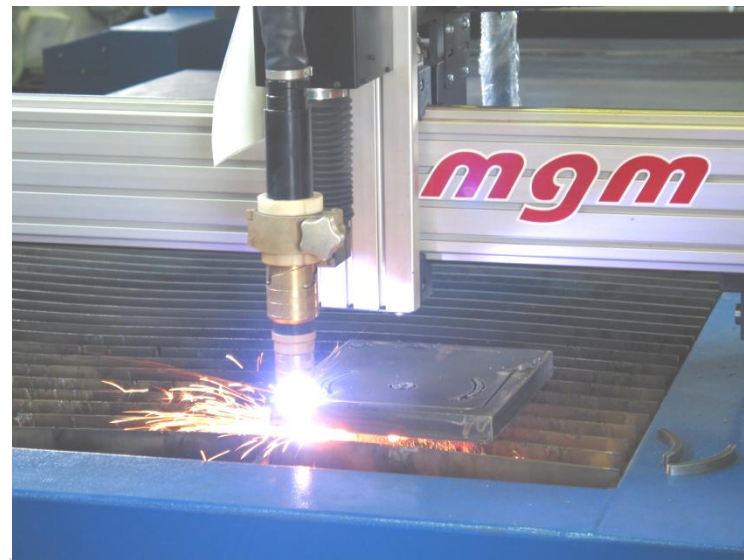
- Автогенная резка
- Плазменная резка
- Плазменная маркировка
- Пневмомаркировка
- Фасонная резка (Автоген/Плазма)
- Сверление
- Нарезание резьбы



- Автоматический прокол до 130мм(тяжелая версия до160мм)
- Стандартная резка до 300мм
- Тяжелая версия до 900мм
- Автогенные горелки с ручным, внешним и внутренним поджигом
- Ручной или полностью автоматический газовый блок „FlowProp“ – быстрая настройка давления газов



- Автоматический контроль подъема горелки
- 3D внутренняя противоударная система
- „Transmit“ – автоматический газовый блок полностью контролируемый от ЧПУ
- Высочайшая точность и производительность



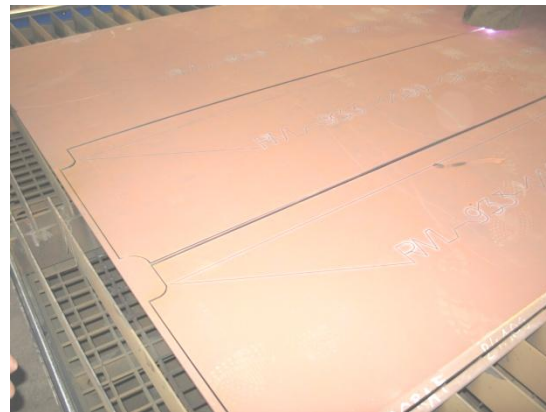
Плазменная маркировка:

- Идеальное решение для контурной маркировки
- Использование для текстовой маркировки
- Ширина маркера: 0,5 - 1,5 mm.



Микро пневмомаркировка:

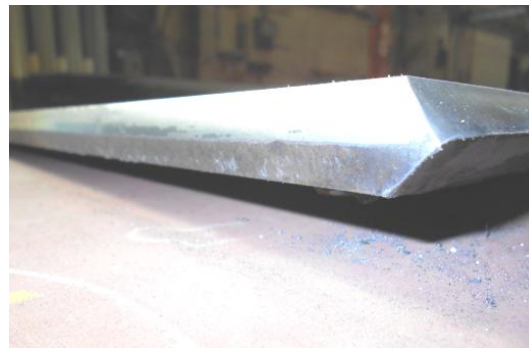
- Компактная маркировочная головка
- Идеальное решения для текстовой маркировки
- Полный ЧПУ контроль



- Сверление до 32 mm
- Инструментальный магазин: 4 позиции
- Безграничное использование инструмента и программ
- Точнейшие настройки сверления
- Нарезание резьбы

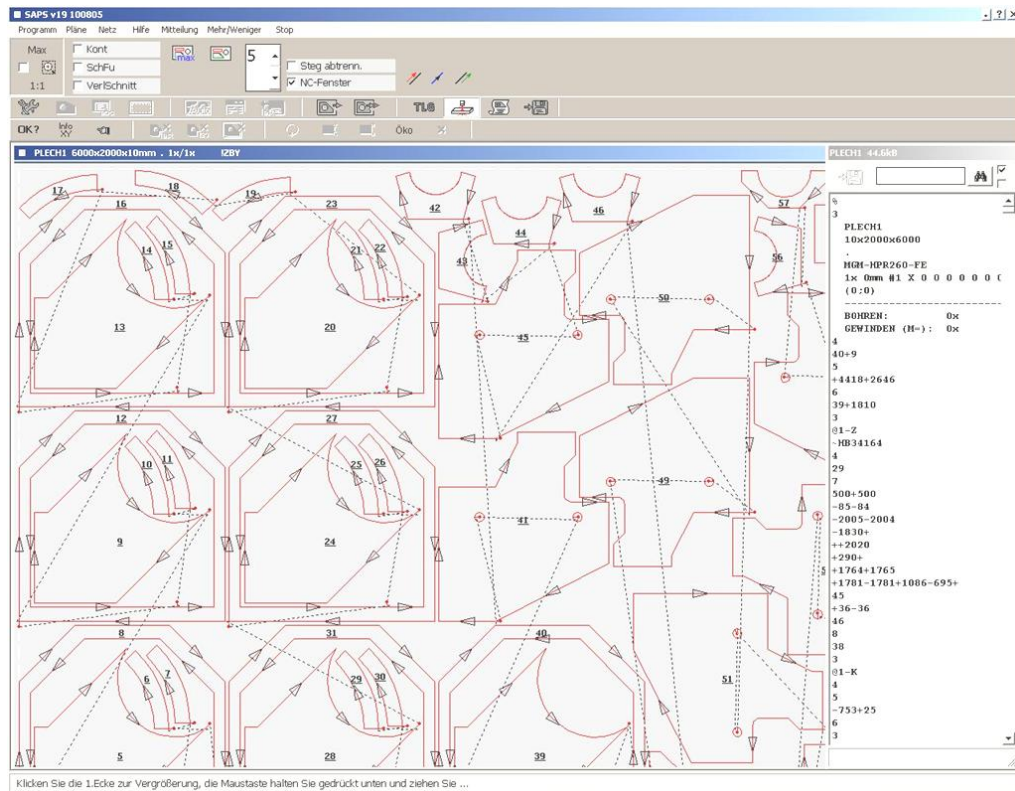


- 3-горелочный автогенный резак или 5-осевая плазменная горелка
- Формы фаски (V, Y, X, K)



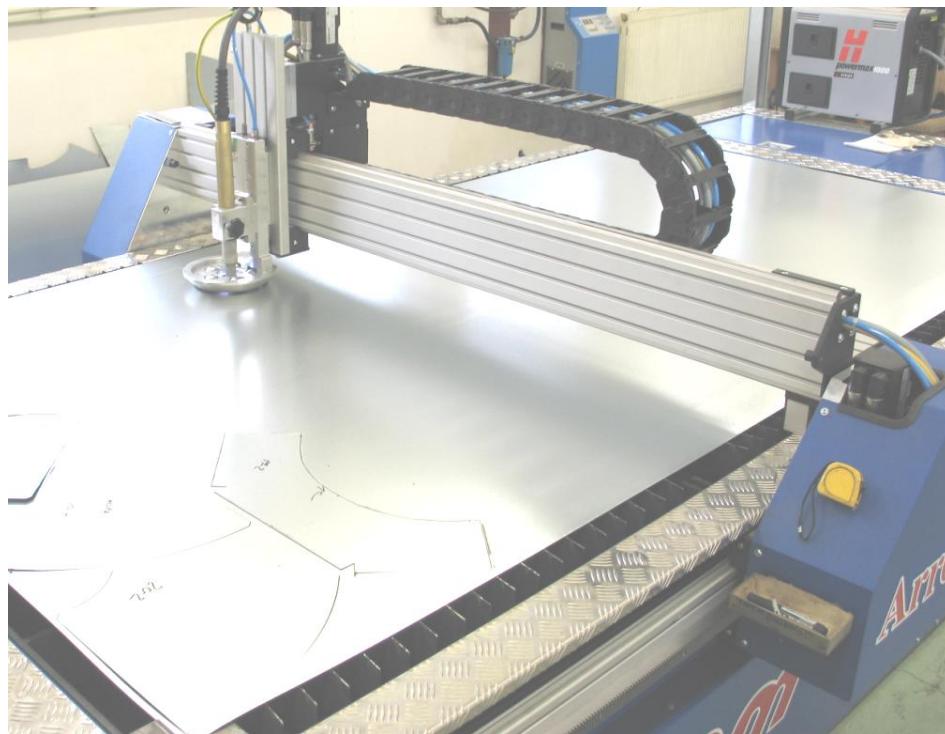
SAPSProw - это программное управление для ЧПУ управляемых машин

- Разработано компанией „Antalsoftware“ специально для раскройного оборудования MGM
- Интерактивный и полностью контролируемый автоматический нестинг
- DXF/DWG (DSTV) Импорт, Комплексная технология
- Обучение, е-поддержка



Lantek Expert - это CAD/CAM система для программирования ЧПУ управляемых машин

- Библиотека форм вентиляционных каналов
- Автоматическое создание разверток и мощный расчет сгибов
- Обучение, поддержка



- Разработаны для ультра-звуковой сварки солнечных теплообменников
- Собственная разработка с ЧПУ управлением
- Высокая автоматизация процесса сварки





КОМПАНИЯ ООО «ДЕГ-РУС» ЯВЛЯЕТСЯ ПАРТНЕРОМ **MGM** В РОССИИ

Бесплатный звонок по России

8-800-250-54-56

www.deg.ru

DEG Москва

г. Москва, 2-я ул. Энтузиастов, д. 3, стр. 1

+7 (495) 223-54-54, info@deg.ru

DEG Санкт-Петербург

г. Санкт-Петербург, пр. Энергетиков, д. 10, литер А, офис 314

+7 (812) 313-50-10, spb@deg.ru

DEG Саратов

г. Саратов, ул. Зарубина, д. 124/130, офис №17

+7 (8452) 43-78-24, south-east@deg.ru



© ООО «ДЕГ-РУС»